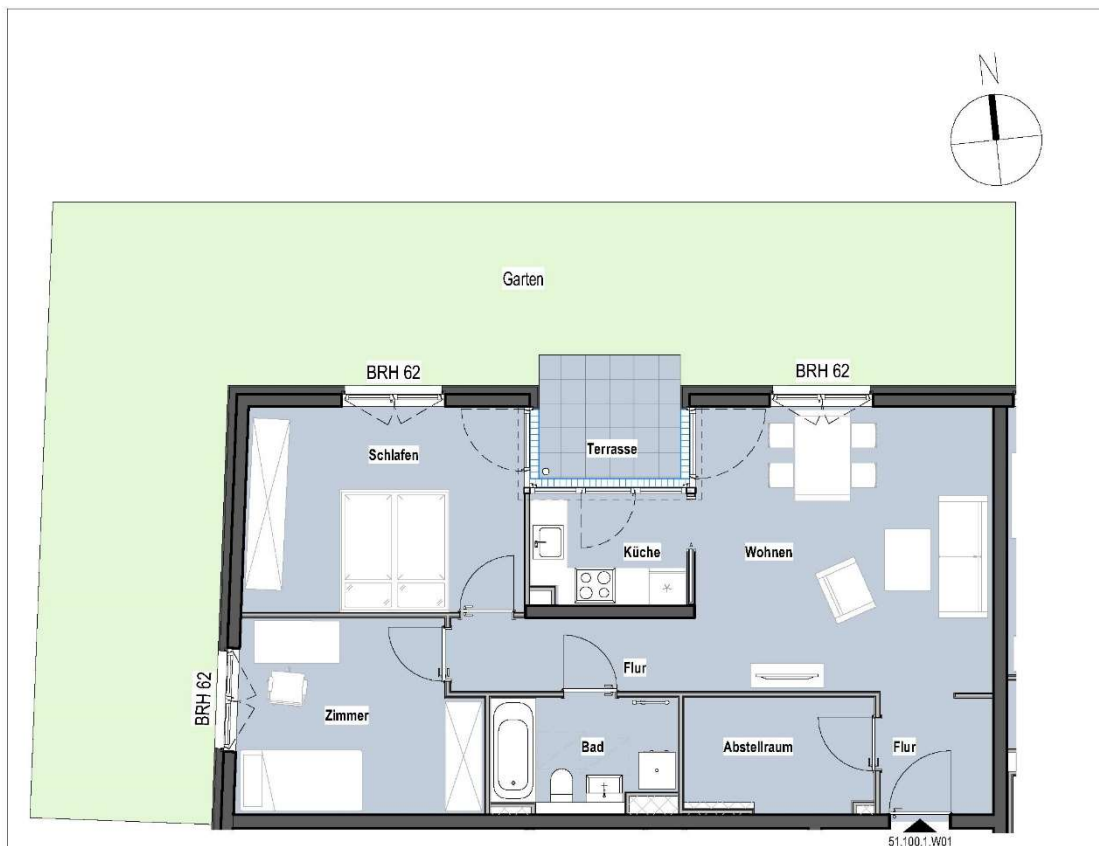


# Grundriss, Wohnung Nr. 001



Raum	Wohnfläche
Flur	3,61 m <sup>2</sup>
Wohnen	22,81 m <sup>2</sup>
Flur	4,83 m <sup>2</sup>
Küche	4,57 m <sup>2</sup>
Schlafen	15,36 m <sup>2</sup>
Zimmer	12,18 m <sup>2</sup>
Bad	5,41 m <sup>2</sup>
Abstellraum	5,78 m <sup>2</sup>
Terrasse (50%)	2,72 m <sup>2</sup>
	<b>77,27 m<sup>2</sup></b>
Garten	67,70 m <sup>2</sup>

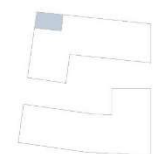
Meter 1 2 M 1:100

WHG - Haus 51 - 51.100.1.W01/1



besser-wohnen-in-greifswald.de

Elisabethweg 5, EG



Die Abbildungen geben im Wesentlichen die geplante Art der Ausführung wieder, sie können für Details und Art der Objekte nicht verbindlich sein. In den Plänen dargestellte Möblierungen sind beispielhaft und nicht Gegenstand des Leistungsumfangs. Einbaumöbel o. ä. sollten nur nach einem örtlichen Aufmaß des fertiggestellten Bauwerkes bestellt und angefertigt werden. Im Rahmen der detaillierten Ausführungsplanung können sich Abweichungen bei den Wohnflächen ergeben

## Konditionen / Daten, Wohnung Nr. 001

---

Grundmiete (nettokalt)	996,78 Euro
Betriebskostenvorauszahlungen (inkl. Heiz- /Warm- /Kaltwasserkosten)	254,99 Euro
Zuschlag für Garten	196,33 Euro
Monatliche Gesamtmiete	1.448,10 Euro
Zu zahlende Genossenschaftsanteile	250,- bis 750 ,- Euro pro Quadratmeter

Geplante Bezugsfertigkeit	01.09.2024
barrierefrei (nach Bauordnung Mecklenburg-Vorpommern)	Nein
Bodenbelag	hochwertiges Vinyl
sonstiges	Gartenanteil zur eigenen Nutzung

Energieausweistyp	bedarfsorientiert
Energieeffizienzklasse	B
Endenergiebedarf	59,30 kWh / (m <sup>2</sup> * a)

\*Sie können alternativ 750,- Euro pro Quadratmeter Wohnfläche einzahlen. Die Grundmiete reduziert sich dadurch für die Dauer des Mietverhältnisses um **1,- Euro** pro m<sup>2</sup> Wohnfläche und Monat. (Beispiel: Bei einer 70 m<sup>2</sup> Wohnung zahlen Sie somit dauerhaft 70,- Euro weniger pro Monat bzw. 840,- Euro weniger Miete pro Jahr.)

Genossenschaftsanteile werden mit attraktiven Finanzierungskonditionen von der staatlichen KfW-Bank (Programm Nr. 134) gefördert. Aktuell u.a. mit 7,5 % Tilgungszuschuss.

Ein Finanzierungsbeispiel finden Sie weiter unten.

Alle Angaben dienen nur zur Information. Für Richtigkeit und Vollständigkeit wird keine Haftung übernommen. Änderungen bleiben vorbehalten.

Die o.g. Informationen stellen kein vertragliches Angebot dar. Abbildungen und Darstellungen sind beispielhaft und unverbindlich. Stand Februar 2024.

## Genossenschaftsanteile zu hoch?

### Jetzt KfW-Förderung sichern und bis zu 7.500 € vom Staat geschenkt bekommen!

- Sie erhalten 7,5% der Anteile als Tilgungszuschuss von der staatlichen KfW-Bank geschenkt.
- Sie können Ihre Anteile zu guten Konditionen finanzieren, sodass Sie kein eigenes Geld in die Anteile investieren müssen!

#### Finanzierungsbeispiel:

##### Wohnungsinformationen:

- Wohnung Nummer: 001
- Wohnungsgröße: 77 qm
- Wert der Genossenschaftsanteile: 19.250 €

##### Kosten:

- Miete pro m<sup>2</sup>: 12,90 €
- Kaltmiete: 997 €
- Finanzierung in den Jahren 1-5: 15 € / Monat
- Nebenkosten: 255 €
- Gartenzuschlag: 196 €
- Gesamtmiete in den ersten 5 Jahren: 1.463 € / Monat

##### Finanzierungskonditionen (staatlich gefördert, Stand 22.02.2024):

- Tilgungszuschuss: 7,5%
- Zinssatz: 1,02 %
- Tilgung: 5 tilgungsfreie Jahre, dann 3,33% (ab Jahr 6)

Wenn Sie unsere Wohnung Nr. 001 mieten möchten:

- Zahlen Sie 12,90 € pro Quadratmeter Miete, was insgesamt 997 € pro Monat Kaltmiete ergibt.
- Hinzu kommen Nebenkosten von 255 € plus Garten, falls die Wohnung einen eigenen Garten hat.
- Die Kosten für die Finanzierung der Genossenschaftsanteile betragen für die ersten 5 Jahre 15 € / Monat.
- Sie erhalten 1.444 € Tilgungszuschuss geschenkt.
- Zudem bauen Sie durch die Finanzierung ein kleines Polster in Höhe der Genossenschaftsanteile, 19.250 €, auf. Die Anteile erhalten Sie nach Austritt aus der Genossenschaft zurück.

Haben Sie hierzu noch Fragen? Dann rufen Sie uns gern an. 📞 📞 📞

**(030) 33976514**