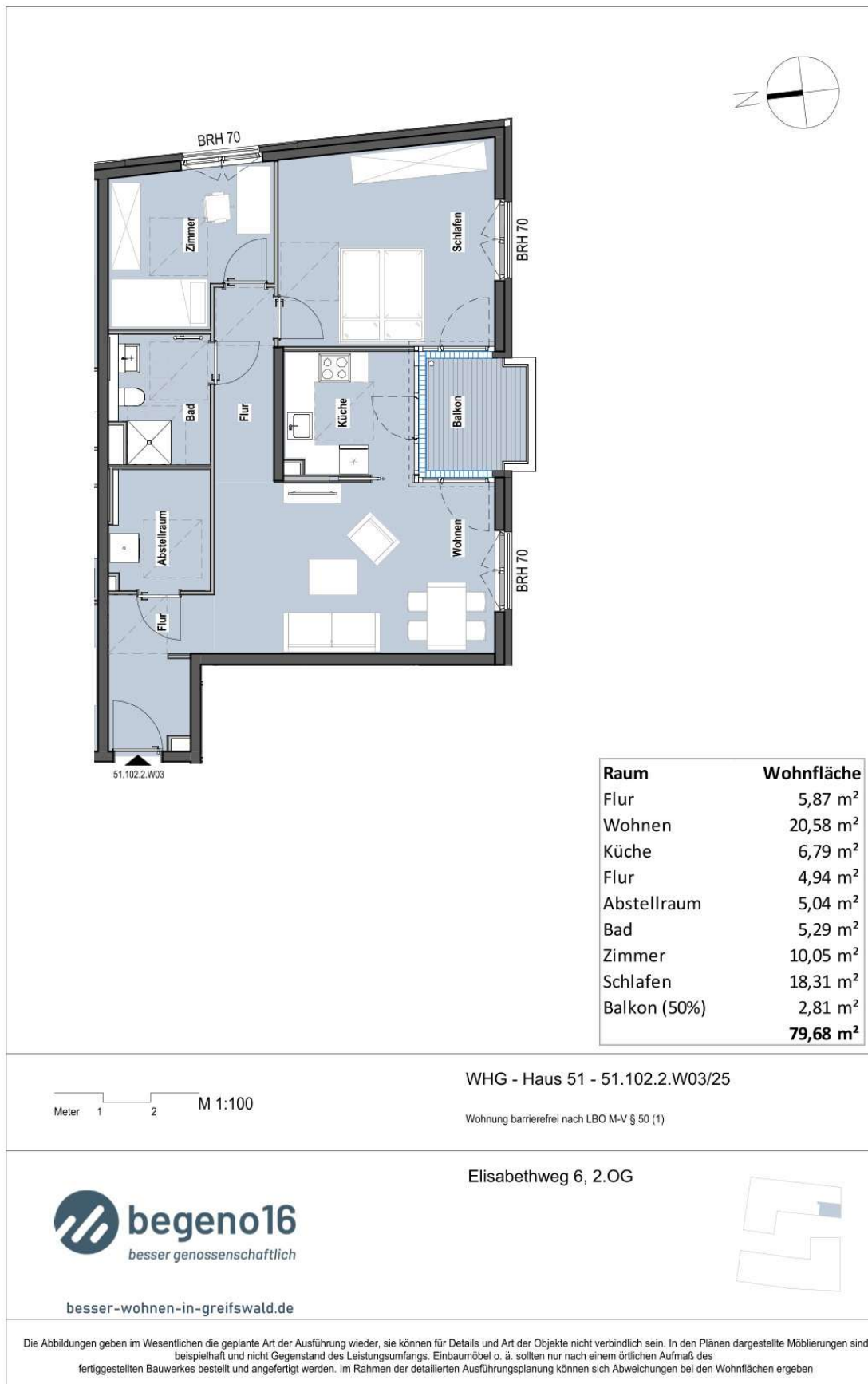


Grundriss, Wohnung Nr. 025



Meter 1 2 M 1:100

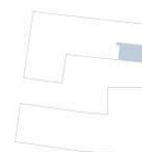
WHG - Haus 51 - 51.102.2.W03/25

Wohnung barrierefrei nach LBO M-V § 50 (1)

Elisabethweg 6, 2.OG



besser-wohnen-in-greifswald.de



Die Abbildungen geben im Wesentlichen die geplante Art der Ausführung wieder, sie können für Details und Art der Objekte nicht verbindlich sein. In den Plänen dargestellte Möblierungen sind beispielhaft und nicht Gegenstand des Leistungsumfangs. Einbaumöbel o. ä. sollten nur nach einem örtlichen Aufmaß des fertiggestellten Bauwerkes bestellt und angefertigt werden. Im Rahmen der detaillierten Ausführungsplanung können sich Abweichungen bei den Wohnflächen ergeben

Konditionen / Daten, Wohnung Nr. 025

| | |
|--|---|
| Grundmiete (nettokalt) | 1.028,39 Euro |
| Betriebskostenvorauszahlungen (inkl. Heiz- /Warm- /Kaltwasserkosten) | 263,08 Euro |
| Monatliche Gesamtmiete | 1.291,47 Euro |
| Zu zahlende Genossenschaftsanteile | 250,- bis 750,- Euro pro Quadratmeter Wohnfläche* |

| | |
|---|--------------------|
| Geplante Bezugsfertigkeit | 01.09.2024 |
| barrierefrei (nach Bauordnung Mecklenburg-Vorpommern) | Ja |
| Bodenbelag | hochwertiges Vinyl |
| sonstiges | |

| | |
|------------------------|----------------------------------|
| Energieausweistyp | bedarfsorientiert |
| Energieeffizienzklasse | B |
| Endenergiebedarf | 59,30 kWh / (m ² * a) |
| | |

*Bei der Einzahlung von 750,- Euro pro Quadratmeter Wohnfläche reduziert sich die Grundmiete für die Dauer des Mietverhältnisses um 1,- € pro Quadratmeter Wohnfläche und Monat. (Beispiel: Bei einer 70 m² Wohnung zahlen Sie somit dauerhaft 70,- Euro weniger pro Monat bzw. 840,- € weniger Miete pro Jahr.)

Genossenschaftsanteile werden mit attraktiven Finanzierungskonditionen von der staatlichen KfW-Bank (Programm Nr. 134) gefördert. Aktuell u.a. mit 7,5 % Tilgungszuschuss. Wir helfen Ihnen gerne dabei, dieses Angebot in Anspruch zu nehmen.

Sollten Sie Fragen haben oder weitere Informationen benötigen, zögern Sie bitte nicht, uns unter der Telefonnummer 030/33976514 zu kontaktieren.

Ein Finanzierungsbeispiel finden Sie weiter unten.

Alle Angaben dienen nur zur Information. Für Richtigkeit und Vollständigkeit wird keine Haftung übernommen. Änderungen bleiben vorbehalten.

Die o.g. Informationen stellen kein vertragliches Angebot dar. Abbildungen und Darstellungen sind beispielhaft und unverbindlich. Stand Februar 2024.

Genossenschaftsanteile zu hoch?

Jetzt KfW-Förderung sichern und bis zu 7.500 € vom Staat geschenkt bekommen!

- Sie erhalten 7,5% der Anteile als Tilgungszuschuss von der staatlichen KfW-Bank geschenkt.
- Sie können Ihre Anteile zu guten Konditionen finanzieren, sodass Sie kein eigenes Geld in die Anteile investieren müssen!

Finanzierungsbeispiel:

Wohnungsinformationen:

- Wohnung Nummer: 025
- Wohnungsgröße: 79 qm
- Wert der Genossenschaftsanteile: 19.750 €

Kosten:

- Miete pro m²: 12,90 €
- Kaltmiete: 1.028 €
- Finanzierung in den Jahren 1-5: 16 € / Monat
- Nebenkosten: 263 €
- Gartenzuschlag: kein Garten
- Gesamtmiete in den ersten 5 Jahren: 1.307 € / Monat

Finanzierungskonditionen (staatlich gefördert, Stand 22.02.2024):

- Tilgungszuschuss: 7,5%
- Zinssatz: 1,02 %
- Tilgung: 5 tilgungsfreie Jahre, dann 3,33% (ab Jahr 6)

Wenn Sie unsere Wohnung Nr. 025 mieten möchten:

- Zahlen Sie 12,90 € pro Quadratmeter Miete, was insgesamt 1.028 € pro Monat Kaltmiete ergibt.
- Hinzu kommen Nebenkosten von 263 € plus Garten, falls die Wohnung einen eigenen Garten hat.
- Die Kosten für die Finanzierung der Genossenschaftsanteile betragen für die ersten 5 Jahre 16 € / Monat.
- Sie erhalten 1.481 € Tilgungszuschuss geschenkt.
- Zudem bauen Sie durch die Finanzierung ein kleines Polster in Höhe der Genossenschaftsanteile, 19.750 €, auf. Die Anteile erhalten Sie nach Austritt aus der Genossenschaft zurück.

Haben Sie hierzu noch Fragen? Dann rufen Sie uns gern an. 📞 📞 📞

(030) 33976514