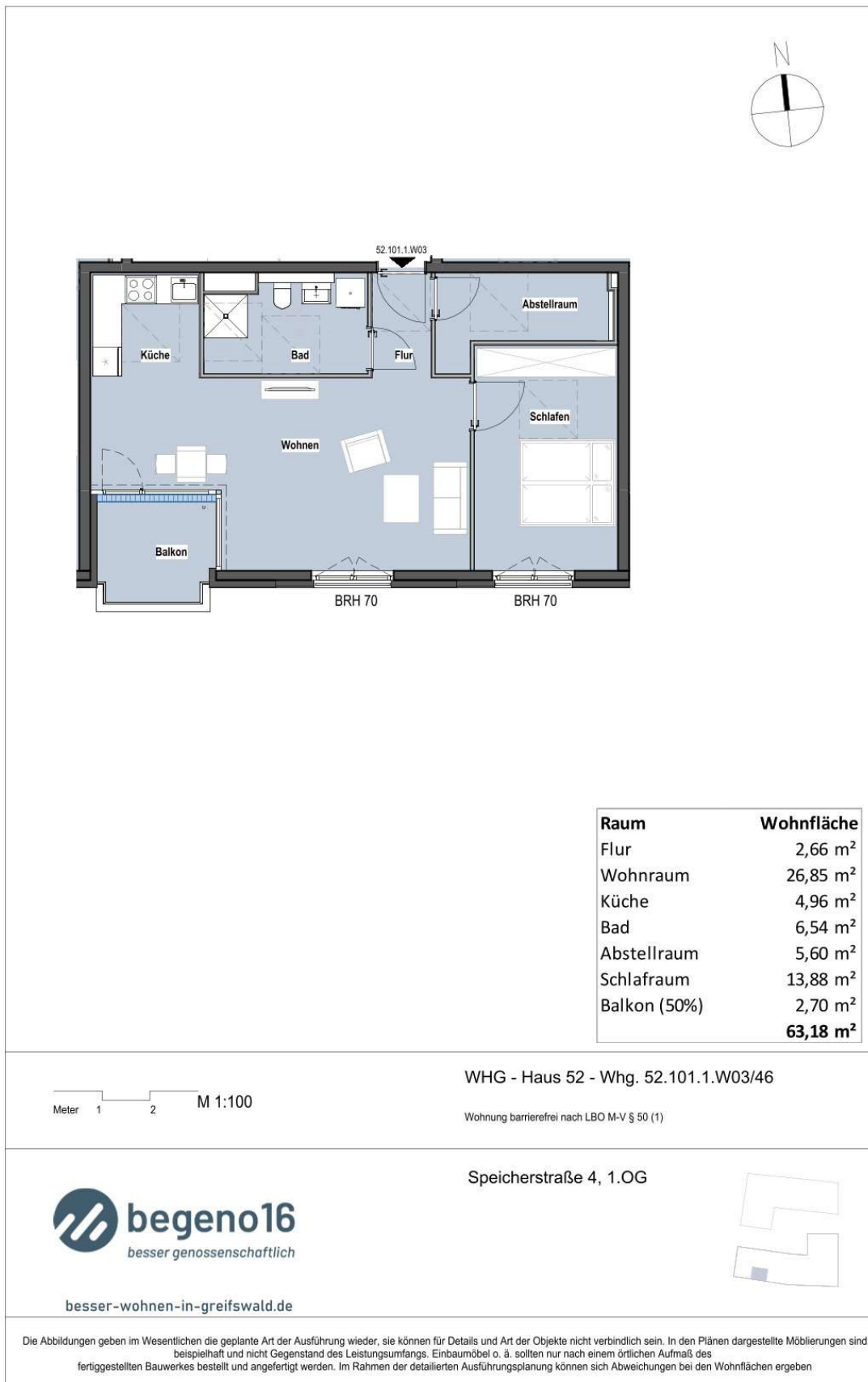


# Grundriss, Wohnung Nr. 046



## Konditionen / Daten, Wohnung Nr. 046

---

Grundmiete (nettokalt)	815,02 Euro
Betriebskostenvorauszahlungen (inkl. Heiz- /Warm- /Kaltwasserkosten)	208,49 Euro
Monatliche Gesamtmiete	1.023,51 Euro
Zu zahlende Genossenschaftsanteile	250,- bis 750,- Euro pro Quadratmeter Wohnfläche*

Geplante Bezugfertigkeit	01.09.2024
barrierefrei (nach Bauordnung Mecklenburg-Vorpommern)	Ja
Bodenbelag	hochwertiges Vinyl
sonstiges	

Energieausweistyp	bedarfsorientiert
Energieeffizienzklasse	B
Endenergiebedarf	58,40 kWh / (m <sup>2</sup> * a)

\*Bei der Einzahlung von 750,- Euro pro Quadratmeter Wohnfläche reduziert sich die Grundmiete für die Dauer des Mietverhältnisses um 1,- € pro Quadratmeter Wohnfläche und Monat. (Beispiel: Bei einer 70 m<sup>2</sup> Wohnung zahlen Sie somit dauerhaft 70,- Euro weniger pro Monat bzw. 840,- € weniger Miete pro Jahr.)

Genossenschaftsanteile werden mit attraktiven Finanzierungsbedingungen von der staatlichen KfW-Bank (Programm Nr. 134) gefördert. Aktuell u.a. mit 7,5 % Tilgungszuschuss. Wir helfen Ihnen gerne dabei, dieses Angebot in Anspruch zu nehmen.

Sollten Sie Fragen haben oder weitere Informationen benötigen, zögern Sie bitte nicht, uns unter der Telefonnummer 030/33976514 zu kontaktieren.

Ein Finanzierungsbeispiel finden Sie weiter unten.

Alle Angaben dienen nur zur Information. Für Richtigkeit und Vollständigkeit wird keine Haftung übernommen. Änderungen bleiben vorbehalten.

Die o.g. Informationen stellen kein vertragliches Angebot dar. Abbildungen und Darstellungen sind beispielhaft und unverbindlich. Stand Februar 2024.

## Genossenschaftsanteile zu hoch?

### Jetzt KfW-Förderung sichern und bis zu 7.500 € vom Staat geschenkt bekommen!

- Sie erhalten 7,5% der Anteile als Tilgungszuschuss von der staatlichen KfW-Bank geschenkt.
- Sie können Ihre Anteile zu guten Konditionen finanzieren, sodass Sie kein eigenes Geld in die Anteile investieren müssen!

#### Finanzierungsbeispiel:

##### Wohnungsinformationen:

- Wohnung Nummer: 046
- Wohnungsgröße: 63 qm
- Wert der Genossenschaftsanteile: 15.750 €

##### Kosten:

- Miete pro m<sup>2</sup>: 12,90 €
- Kaltmiete: 815 €
- Finanzierung in den Jahren 1-5: 12 € / Monat
- Nebenkosten: 208 €
- Gartenzuschlag: kein Garten
- Gesamtmiete in den ersten 5 Jahren: 1.036 € / Monat

##### Finanzierungskonditionen (staatlich gefördert, Stand 22.02.2024):

- Tilgungszuschuss: 7,5%
- Zinssatz: 1,02 %
- Tilgung: 5 tilgungsfreie Jahre, dann 3,33% (ab Jahr 6)

Wenn Sie unsere Wohnung Nr. 046 mieten möchten:

- Zahlen Sie 12,90 € pro Quadratmeter Miete, was insgesamt 815 € pro Monat Kaltmiete ergibt.
- Hinzu kommen Nebenkosten von 208 € plus Garten, falls die Wohnung einen eigenen Garten hat.
- Die Kosten für die Finanzierung der Genossenschaftsanteile betragen für die ersten 5 Jahre 12 € / Monat.
- Sie erhalten 1.181 € Tilgungszuschuss geschenkt.
- Zudem bauen Sie durch die Finanzierung ein kleines Polster in Höhe der Genossenschaftsanteile, 15.750 €, auf. Die Anteile erhalten Sie nach Austritt aus der Genossenschaft zurück.

Haben Sie hierzu noch Fragen? Dann rufen Sie uns gern an. 📞 📞 📞

**(030) 33976514**